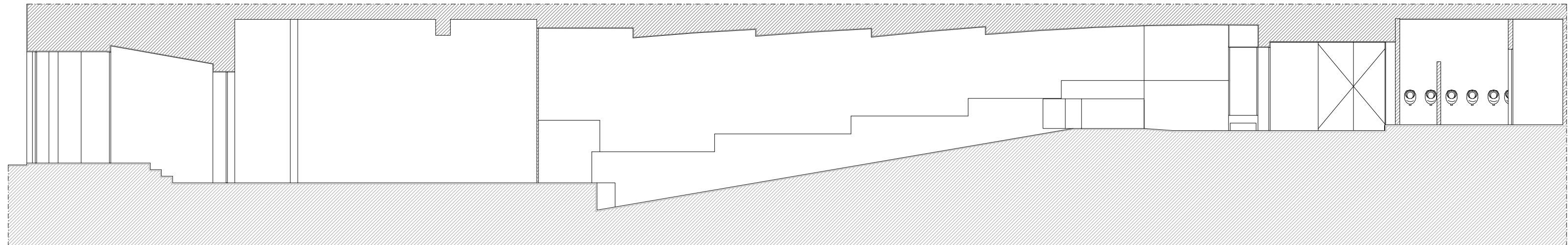
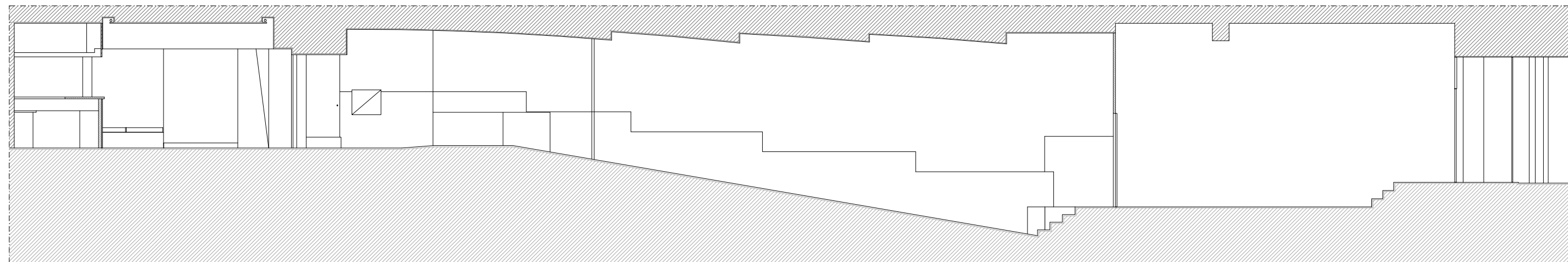


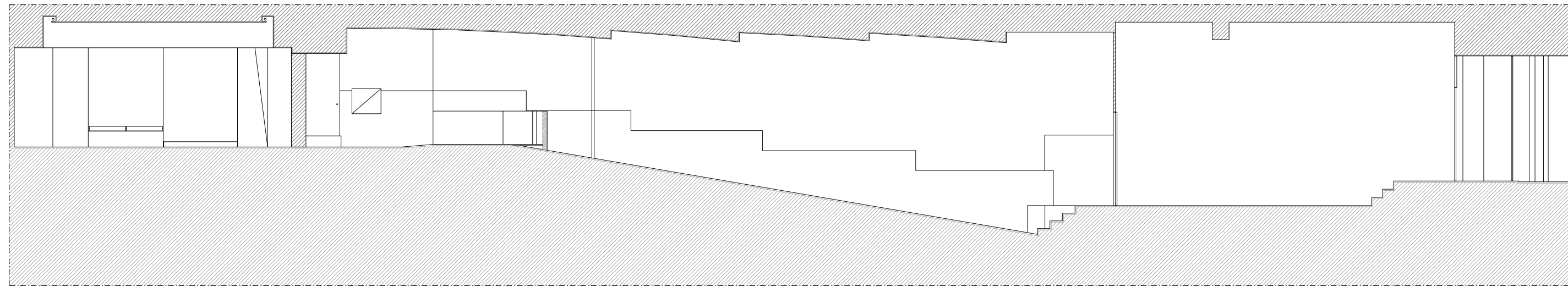
PLANTA DO RÉS-DO-CHÃO



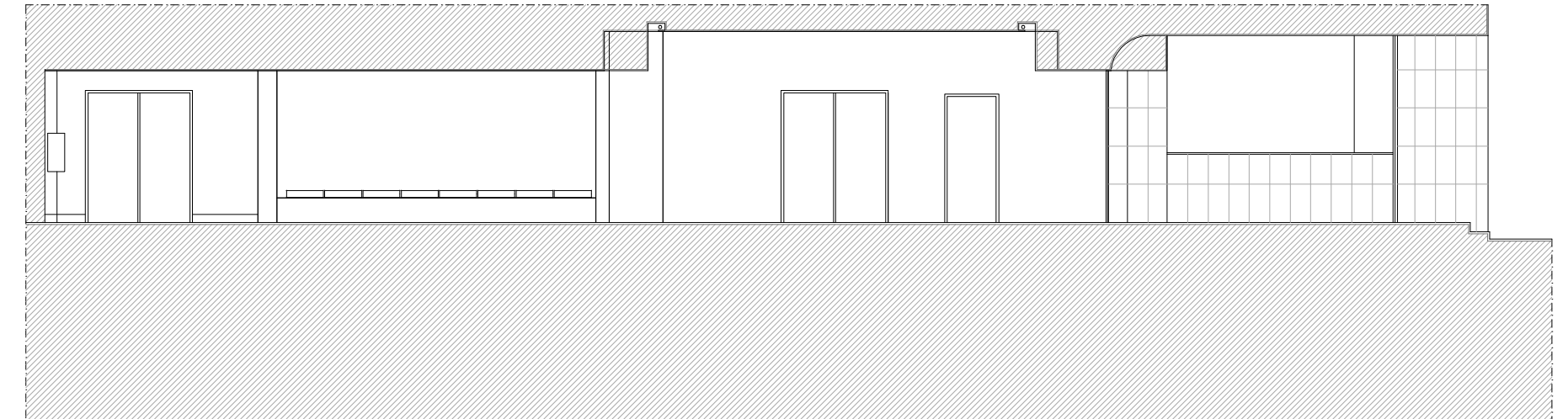
CORTE 5



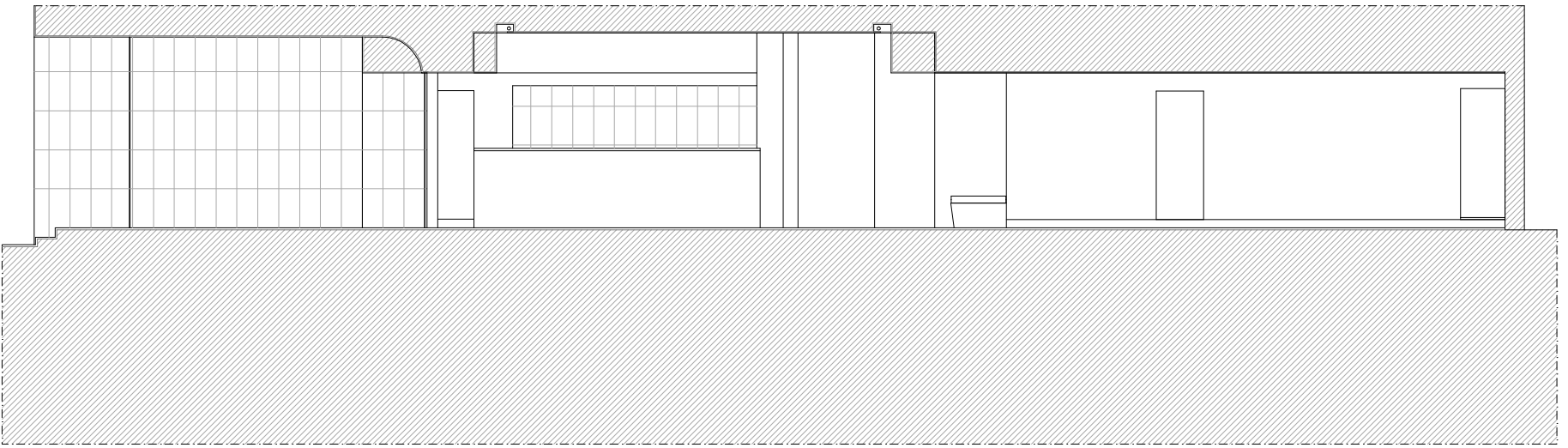
CORTE 3



CORTE 4



CORTE 1



CORTE 2

LEGENDA

- A- Átrio
- B- Acesso à bilheteira
- C- Bilheteira
- D- Vestibúlo
- E- Hall
- F- Bar
- G- Instalações sanitárias Mulheres
- H- Instalações sanitárias Homens
- I- Instalação sanitária adaptada a pessoas c/ mobilidade condicionada
- J- Plateia - 236 lugares
- J1- Plateia - 5 lugares para pessoas em cadeira de rodas
- K- Cabine de projecção
- L- Posto de segurança - SCIE
- M- Armazém/acesso à cobertura
- N- Palco
- O- Vestiários
- P- Camarins
- Q- Acesso de serviço e de actores
- R- Saída de emergência

REMODELAÇÃO DO AUDITÓRIO MUNICIPAL

LARGO RODRIGUES SAMPAIO - ESPOSENDE

ARQUITECTURA | ADITAMENTO

Projeto: Levantamento Arquitectónico | Planta e Cortes

DATA: Outubro de 2013

ESQ: 1/100

02

Projeto: João Pinheiro, Arq.^o

Coordenador: João Pinheiro, Arq.^o

Escritório: ESPOSENDE

Projeto de Município - 016-202 Esposende

Tel: 252 900 100 - Fax: 252 900 178

e-mail: esposende@cm-esposende.pt

www.esposende.pt

câmara municipal - divisão de planeamento e desenvolvimento